

地域のみなさんと医療を結ぶ。岡藤立野病院のコミュニケーションマガジン

春号

Spring No.

たての日和

No. 16

発行 2023.03.05
発行部数 1,000部

TATENO BIYORI



Column 16

古きをたずねて新しきを知る。

「温故知新」

【表紙写真／撮影者】リハビリテーション課 岩木智昭

「温故知新」

何を信じ何を実践するか

令和4年の新年明けも今度は、オミクロン変異株による新型コロナ感染症第6波に振り回されています。前号で紹介したように令和4年の干支は、壬寅（みずのえ・とら）です。壬、つまり陰気が極まって陽気が生じ、コロナ感染症が収束につき、日常に戻って欲しいと願います。そして寅、つまり万物が凛然として地上に生じ、ウイズコロナの時代の幕開けがくることも大いに考えられます。熊本県での蔓延防止法の延長下の3月9日、米フロリダ州のPGAゴルフツアーの中継をTVで視ましたが、現地では選手、キャディー、観客の誰もマスクをしていない風景にはさすがに違和感、距離感を覚えずにはいられませんでした。

「餅は餅屋」ということわざをご存知でしょうか。物事はそれぞれ専門家がいるということだと思います。コロナ禍で経験しているように、TVやラジオあるいはネットでは番組によって、いわゆる餅屋さんつまり専門家（と称する人）から様々な見解が出ているのをいつも見聞します。しかし、果たしてその餅屋さんの意見は信ずるに値するのでしょうか。

20世紀初頭の世界的医学者、アレキサンダレルはこう言いました。「専門家は総合する人にとつての単なる道具にならなくてはならない」。彼は、専門家が重要なのではなく、専門家の意見を「総合する人」が重要だということを言っているのです。すなわち新旧の変化しない法則を究めて、新しく変化する物事をバランスよく収める、つまり温故知新を実践できる人物こそがいつの時代も求められるその人だと思えます。

今、「地平らかに天成る」ことができる人物は出てくるのでしょうか。実はその人物とは他人ではなく、私たち一人ひとりではないのでしょうか。2月に勃発したロシア、ウクライナあるいは米をはじめとしたNATOの絡んだ紛争も陰気が極まって陽気が生じ、全面的な戦争に拡大することが無いように祈るばかりです。



理事員 上村 晋一

外来部門紹介

外来では、受付後看護師による問診を行います。医師の指示に応じて、各検査へ案内し診察へ繋がります。外来部門は、看護師、検査技師、放射線技師、医療事務などの職種があります。職種間で情報共有に努め、専門に応じた医療を提供し、患者さんをスムーズに案内できるよう努めています。人工透析室では、看護師と臨床工学技士が日々透析患者さんの治療に携わっています。多職種で連携し、様々な患者さんに寄り添える体制作りを考えています。これからも、地域の皆様に安心していただける医療を提供していきたいです。

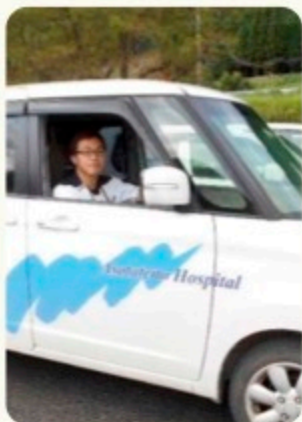


各部署からのごあいさつ

2階病棟
2nd floor ward患者さんの
笑顔のために

【2階病棟】

常に笑顔で、患者さんに寄り添ったケアを目指しています。幅広い年齢層がワーキングライフバランスを保ち、看護師も介護士も多職種で力を合わせて頑張っています。今後も新型コロナウイルス感染症対策を行いながら入院患者さんを受け入れ、地域の皆様が安心して治療ができるよう努力してまいります。

リハビリ
テーション課
Rehabilitation
section様々な形態に対応する
リハビリテーション

【リハビリテーション課】

リハビリテーション課は入院・外来リハ、通所リハ、訪問リハを提供しています。生活や希望などに沿ってご自身に合ったリハビリを提供させていただきますのでお気軽にご相談下さい。退院後の生活や元気に長く在宅生活を送っていただくための支援ができるようスタッフ一同頑張ります！

温もりと安心を
皆様のもとへ

【地域連携室】

地域連携室では、患者さんやご家族の心配事に寄り添い、住み慣れた地域で安心して生活できるよう、多職種との連携を図りながら支援しています。また、行政・医療機関・介護施設等と連携を図り、ぬくもりと安心の相談支援を提供できるよう努めています。

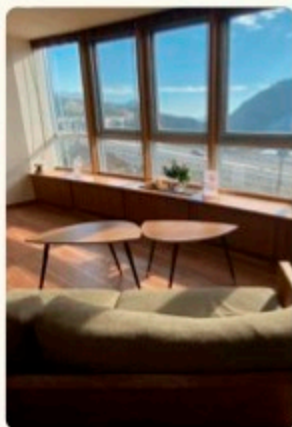
地域
連携室
Regional cooperation
Office

各部署からのごあいさつ

あそ
総合医療
研究所
General medical個々に合わせた
心身ケア

【あそ総合医療研究所】

あそ総合医療研究所では、オゾン療法をはじめ様々な療法で個々の心身の状態に合わせて治療やケアをご提案させていただきます。本年度は、感染対策をしながら、少しずつお花や料理などの各種教室を通じて、皆さんの心身が健やかになるお手伝いも再開していきたいらと思っております。



病院機能

- 一般外来 ● 救急外来
- 人工透析 17床
- 入院50床(地域包括50床)
- 院内リハビリ(PT・OT・ST) ● 通所リハビリ
- 訪問診療・訪問看護・訪問リハビリ
- 健診センター ● 自由診療

入院受入れ可能項目

- レスピレーター管理(要相談) ● 気管切開
- 経管栄養(鼻腔栄養・胃ろう栄養)
- がん疼痛麻薬使用 ● 終末期看取り
- リハビリ PT・OT・ST ● レスバイト入院(要相談)
- 認知症(要相談) ● 透析 ● 転院継続療養
- 当日入院・土日転院受入れ相談・Key不在の方受入れ

外来診療予定表

診療科		月	火	水	木	金	土
内科	午前	上村晋一	上村晋一 片山幸広 生野俊治	片山幸広 生野俊治	片山幸広 生野俊治	上村晋一 片山幸広 生野俊治	上村晋一 片山幸広
	午後	上村晋一	上村晋一 片山幸広 末藤美星(第2部)	片山幸広	片山幸広	片山幸広	久留米大外科
代謝内科	午前	熊大代謝内科 近藤龍也 (月1回)	—	—	—	—	—
	午後	—	—	—	野上哲史	—	—
消化器 内科・外科	午前	富田英樹	富田英樹	富田英樹	富田英樹	富田英樹	—
	午後	富田英樹	富田英樹	富田英樹	富田英樹	富田英樹	—
外科	午前	上村晋一	上村晋一 片山幸広	片山幸広	片山幸広	上村晋一 片山幸広	上村晋一 片山幸広
	午後	上村晋一	上村晋一 片山幸広	片山幸広	片山幸広	片山幸広	久留米大外科
整形外科	午前	松原暢三	—	—	—	松原暢三	—
	午後	松原暢三	—	—	—	松原暢三	—
泌尿器科	午前	—	—	中原王寿	—	—	—
	午後	—	—	中原王寿	—	—	—
内視鏡検査	午前	富田英樹	富田英樹	富田英樹	富田英樹	富田英樹	—
	午後	富田英樹	富田英樹	富田英樹	富田英樹/郷佳克	富田英樹	—
脳神経外科	午前	—	—	—	—	—	—
	午後	—	林 建祐	—	—	—	—
健診センター	午前	富田英樹	大熊利忠	生野俊治	生野俊治	大熊利忠	—

【受付時間】午前 8:30 ~ 11:30 午後 1:30 ~ 5:00 【診療時間】午前 9:00 ~ 12:30 午後 2:00 ~ 5:30



阿蘇立野病院

ASO TATENOH Hospital
阿蘇南部地域在宅医療サポートセンター

〒869-1401 熊本県阿蘇郡南阿蘇村大字立野 185-1

☎0967-68-0111

阿蘇立野病院

検索

