

地域みなさんと医療を結ぶ。阿蘇立野病院のコミュニケーションマガジン

秋号

Autumn No.

たての日和

No. 11

医療法人社団 順幸会
阿蘇立野病院 発行

TATENO BIYORI

おそれ

「畏れ」

忘れては

ならない思い

[Column 11]

「恐れ(おそれ)」

「感謝と畏れ」

令和2年7月3日、熊本県南を襲った豪雨は球磨川水系にある人吉市、八代市坂本町、球磨村、芦北町をはじめ凄まじい被害を残しました。被害に遭われた方々に衷心よりお見舞い申し上げます。私は去る7月13日に、JMATとして全日本病院協会の災害医療チーム(AMAT)の研修を受講した田中医療技術局長と浅尾病棟副師長の3名で医療救護班として、人吉市内の4つの避難所の巡回してきました。熊本地震後の避難所を思い出しながら、その運営は確実に進歩していると感心しました。また災害の種類が異なるとはいえ、復旧の速さも目を見張るものがありました。これも住民、行政、県内のボランティアを含めた関係者の士気の高さだといえましょう。更なる復旧復興を祈念致します。

さて、今年に入って中国からいかに全世界に広まった新型コロナ感染症、そして令和2年7月豪雨などの自然の猛威に、私たち人間は今のところ確実に防災する術を知りませ

ん。実は防災する術などそもそも無いのかもしれない。西洋の産業革命産物を導入後、時間が経つにつれ実は私たちそのものが自然であるということ忘れてはいないでしょうか。自然は計り知れないほどの恵みを私たちに与えてくれます。一方で計り知れないほどの打撃を与えます。前者に対する感謝はすれど、後者に対する畏怖・畏れが特に近代以降薄れてきているのではないのでしょうか。医療を含めた文明が自然を克服できると勘違いしてはいないでしょうか。自然である自己ですら制御できないのに、自然に存する厳粛な真理、法則を慎むあるいは憚る態度こそ私たち現代人に必要だと思考します。かつて松下幸之助翁が言われていました。「感謝と畏れを忘れるな。」

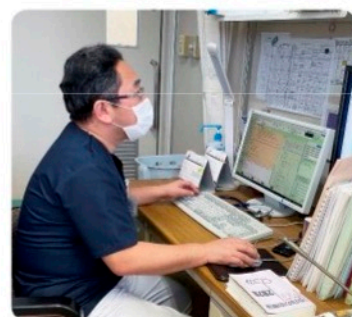


理事長・院長 上村 晋一

新たなる出発 副院長 片山 幸広先生

7月より赴任致しました片山幸広です。

当院には医師国家試験に合格後の1998年から約8年間、夜間・休日の当直として毎週通っておりました。立野の久しぶりのなつかしい景色もありますが、地震の傷跡が未だ色濃く残っていることに驚かされます。6月までは済生会熊本病院の心臓血管外科医として、救急・手術・集中治療の仕事をしておりました。先進医療の最前線から地域医療の最前線に移り、まだまだその違いに戸惑っている今日この頃です。医師として23年目の再出発です。国道57号線復旧後の阿蘇地域の再出発とともに歩いていく所存です。どうか宜しく御願致します。



各部署からのごあいさつ

内視鏡検査

endoscopy

胃・大腸カメラ
行なっております

【内視鏡検査】

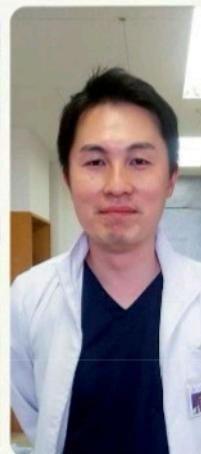
当院では、口や鼻から上部消化管内視鏡検査と大腸まで検査する下部内視鏡検査を行っております。胃カメラを市原知文先生、米満侯宏先生、大腸カメラを郷佳克先生、峯苦智明先生において、胃、大腸カメラを担当されております。診察曜日や時間は、外来へお問い合わせください。



市原 知文先生



峯苦 智明先生



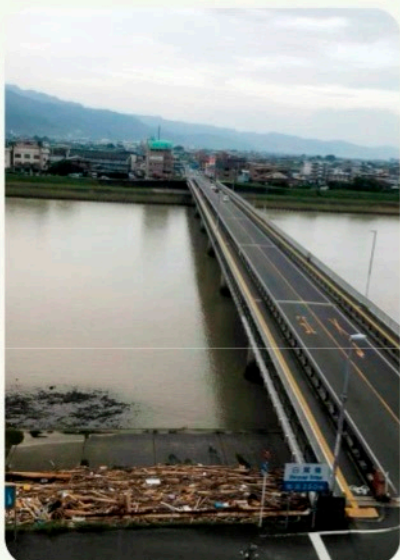
米満 侯宏先生



郷 佳克先生

JMAT派遣

JMATdispatch



人吉の災害派遣を
振り返り

【JMAT 派遣】

7月13日、7月16日、18日、7月22日、24日にJMAT派遣の一員として、人吉市内へ向かいました。被災から二週間目の避難所では、ヘリで救出、薬がない、怪我をした、不安がある等の方の話を聞き対応しました。熊本地震では、沢山の支援を頂きました。活動を通して、恩返しになればと思いました。

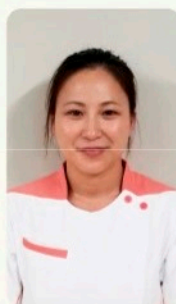
地域の皆さま、これからどうぞよろしくお願いいたします!

新入社員
ご紹介

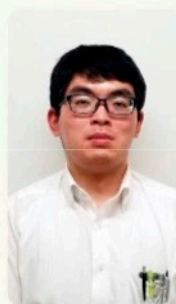
New staff



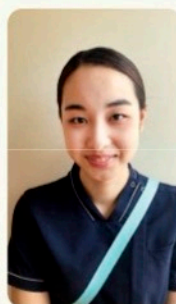
理学療法士
中嶋祐太



介護士
江藤早苗



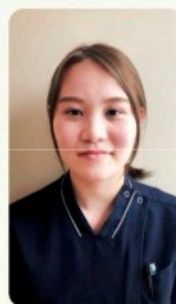
クラーク
中野大輝



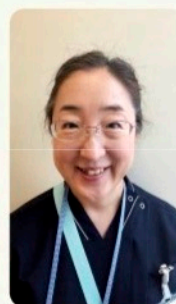
准看護師
小原佑月



看護師
新原知未



看護師
猪口佑夏



看護師
千場有里子

各部署からのごあいさつ

食事療養課

Dietary treatment section

免疫力UPメニュー 「鶏肉の味噌マヨ炒め」

【食事療養課】

材料(一人分) 196Kcal たん白18.6g 塩分1.5g

・鶏胸肉80g ・蓮根30g ・油適量
 ☆塩麴に漬けておく ・舞茸30g ・※マヨネーズ5g
 ・塩麴適量 ・小麦粉適量 ・※味噌5g

作り方 ①鶏肉は1口大の削ぎ切りにし小麦粉をまぶす。蓮根は1cmの半月切り舞茸はほぐす ②フライパンに油を熱し鶏肉・蓮根・舞茸を炒める ③※を入れ味を整える。



病院機能

- 一般外来 ● 救急外来
- 人工透析 17床
- 入院43床(地域包括43床)
- 院内リハビリ(PT・OT・ST) ● 通所リハビリ
- 訪問診療・訪問看護・訪問リハビリ
- 健診センター ● 自由診療

入院受入れ可能項目

- レスピレーター管理(要相談) ● 気管切開
- 経管栄養(鼻腔栄養・胃ろう栄養)
- がん疼痛麻薬使用 ● 終末期看取り
- リハビリ PT・OT・ST ● レスパイト入院(要相談)
- 認知症(要相談) ● 透析 ● 転院継続療養
- 当日入院・土日転院受入れ相談・Key不在の方受入れ

外来診療予定表

診療科		月	火	水	木	金	土
内科	午前	上村晋一 米満候宏	上村晋一 片山幸広 生野俊治	片山幸広 生野俊治	片山幸広 生野俊治	上村晋一 片山幸広 生野俊治	上村晋一
	午後	上村晋一 米満候宏	上村晋一 片山幸広 末藤美星(第3週)	片山幸広	片山幸広	片山幸広	久留米大外科
代謝内科	午前	熊大代謝内科 近藤龍也	—	—	—	—	—
	午後	(月1回)	—	—	—	—	—
外科	午前	上村晋一 米満候宏	上村晋一 片山幸広	片山幸広	片山幸広	上村晋一 片山幸広	上村晋一
	午後	上村晋一 米満候宏	上村晋一 片山幸広	片山幸広	片山幸広	片山幸広	久留米大外科
整形外科	午前	松原暢三	—	—	—	松原暢三	—
	午後	松原暢三	—	—	松原暢三	松原暢三	—
泌尿器科	午前	—	—	—	中原王寿	—	—
	午後	—	—	中原王寿	—	—	—
内視鏡検査	午前	米満候宏	—	—	市原知文 (第2・4週)	—	—
	午後	—	—	峯苦智明 (第4週)	郷佳克 (第1週)	—	—
健診センター	午前	上村晋一 米満候宏	大熊利忠	生野俊治	生野俊治	大熊利忠	—

【受付時間】午前 8:30 ~ 11:30 午後 1:30 ~ 5:00 【診療時間】午前 9:00 ~ 12:30 午後 2:00 ~ 5:30



阿蘇立野病院

ASO TATENOH Hospital
阿蘇南部地域在宅医療サポートセンター

〒869-1401 熊本県阿蘇郡南阿蘇村大字立野 185-1

☎0967-68-0111

阿蘇立野病院

検索

